



**Grupo Feital - Aço Inoxidável**

**Divisão FEITAL** (Bobinas, chapas, barras)

Av. Moinho Fabrini, 1296

Jd. Brasília - S. Bernardo do Campo - SP - Brasil

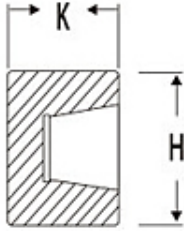
**Cep:** 09862-000

**Fone:** (11) 4343-1800

**E-mail:** feital@feital.com.br

**Website:** www.feital.com.br

**CAP - 3000 LBS**



**Tabela de adequação de normas de flanges em função da bitola**

TIPO DE FLANGE	Especificação				
	ASTM A182 F304	ASTM A182 F316	ASTM A182 F316L	ASME B16.5	ASME B16.47
Flange	150-2500	150-400	150-900	150-2500	150-2500
Substituto	150-2500	150-400	150-900	150-2500	150-2500
Capa	150-2500	150-400	150-900	150-2500	150-2500
Capa	150-2500	150-400	150-900	150-2500	150-2500
Escudo	150-2500	150-400	150-900	150-2500	150-2500
Reservatório	150-2500	150-400	150-900	150-2500	150-2500
Linha Llave/Flange com resaca	150-2500	150-400	150-900	150-2500	150-2500
Flange Llave/Flange	150-2500	150-400	150-900	150-2500	150-2500
Outros Flange	150-2500	150-400	150-900	150-2500	150-2500

NOTAS:  
1. Os flanges que foram especificados para ASME B16.5, foram substituídos para ASME B16.47 classe 2 que são equivalentes a ASME B16.5 nos diâmetros de 12 a 24 polegadas exceto diâmetros de 22 que não é dimensionado na ASME B16.5. Os diâmetros acima de 24 polegadas, sempre são dimensionados para ASME B16.5.  
2. Equivalente a ASME B16.5, a norma API 605 foram substituídas para ASME B16.47 classe 2.  
3. As dimensões são estas indicadas nesta norma.

Resultados 1 - 12 de 12

Item #	NOM BORE	PIPE O.D.	T	A	B	C	L	G	H	J	K
1/8"	1/8	10,29	5	21	22	17	6,7	32	16	16	19
1/4"	1/4	13,72	5	25	25	19	10,2	35	19	17,5	25
3/8"	3/8	17,15	5	29	33	22	10,4	38	22	19	25
1/2"	1/2	21,34	6,5	33	38	25	13,6	48	28	24	32
3/4"	3/4	26,67	6,5	38	46	28	13,9	51	35	25,5	37
1"	1	33,40	9,5	44	56	33	17,3	60	44	30	41
1.1/4"	1.1/4	42,16	9,5	51	62	35	18	67	57	33,5	44
1.1/2"	1.1/2	48,26	11,2	60	75	43	18,4	79	64	39,5	44
2"	2	60,32	12,5	64	84	44	19,2	86	76	43	48
2.1/2"	2.1/2	73,02	16	83	102	52	28,9	92	92	46	60
3"	3	88,90	19	95	121	64	30,5	108	108	54	65
4"	4	140.30	22	114	152T	79	33	121	140	60,5	68

Resultados 1 - 12 de 12